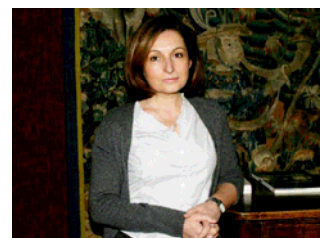


Biographie du Dr. Christine M'Rini (MD, PhD)



Christine M'Rini, née en 1960 à Toulouse, est titulaire d'une thèse de Médecine et d'une thèse Universitaire de Science. Elle a plus de 20 années d'expérience dans le domaine des sciences médicales, en tant que clinicien praticien, enseignant et chercheur, puis, au service de l'administration de l'Etat et enfin, de l'industrie française.

En 1996, elle a été nommée Maître de Conférences des Universités-Praticien Hospitalier en Physiologie Humaine, attachée à l'Hôpital et à la Faculté de Médecine de Rangueil à Toulouse. Après un post-doctorat réalisé à Harvard Medical School de 1996 à 1998 (Boston, USA), elle a conduit une activité de recherche autour du recrutement des cellules immunitaires dans le Cancer au sein du Laboratoire de Biologie Vasculaire de l'Institut de Pharmacologie et Biologie structurale (institut mixte CNRS-Université Paul Sabatier, Toulouse, France). Dans ce cadre, elle a encadré, conduit, participé et collaboré à des publications scientifiques de haut impact facteur et a monté et introduit en France une plate-forme technologique, singulière, de microscopie intravitale du petit-animal qui a fait l'objet de divers labels et intérêt de la communauté scientifique française et européenne (label RIO, institut des techniques avancées du vivant (ITAV), consortium européen du FP5 et 6 etc...). En parallèle, elle a exercée des activités d'enseignement destinées aux étudiants en médecine mais aussi aux étudiants en science, de niveau licence, mastère, DEA ou plus. Ayant obtenu son Habilitation à Diriger les Recherches (HDR) en 2002, elle a encadré plusieurs étudiants en thèse et en post-doctorat. Elle a obtenu en 2004 l'autorisation et le soutien de la communauté européenne pour organiser une formation portant sur les techniques innovantes d'imagerie. Toujours en parallèle, elle a assuré des activités cliniques et hospitalières dans le service de Physiologie Humaine et d'Explorations Respiratoires de l'Hôpital Rangueil à Toulouse. Elle y a conduit des protocoles expérimentaux cliniques et en a publié les résultats.

Entre 2006 et 2008, Christine M'Rini a été détachée auprès du Ministère des Affaires étrangères et européennes, comme conseiller adjoint puis faisant fonction de conseiller, du service pour la science et technologie de l'Ambassade de France en Chine. Elle a été à l'origine de la signature d'accords de collaborations, interministériels ou institutionnels, en particulier dans le cadre de la Médecine traditionnelle chinoise et ou des pathologies

émergentes. Elle a initié et lancé divers programmes destinés à valoriser l'industrie et l'université française en Chine. De façon générale elle a travaillé à promouvoir le potentiel scientifique européen et en particulier au moment de la présidence française de l'Union Européenne. Elle a ardemment défendu l'introduction de la science et l'innovation, quelle soit académique ou industrielle, dans la matière diplomatique et la nécessité d'en faire un point majeur et pragmatique des relations entre Etats, particulièrement entre la France et la Chine.

Depuis Septembre 2008, Christine M'Rini est Directeur scientifique de Institut-Mérieux, société mère de bioMérieux, Silliker, Transgène et ABL inc. Participant à définir la stratégie d'innovation à moyen et long terme, ainsi que la vision médicale et sociétale des sociétés du groupe, Christine M'Rini est particulièrement impliquée dans les relations avec toutes les grandes institutions de recherche, françaises et internationales, quelles soient académiques et universitaires mais aussi les institutions gouvernementales ou étatiques, de santé publique et humanitaires. Elle est expert auprès de la Commission européenne, ainsi que membre de divers conseils scientifiques ou groupes de réflexion français et européens (tels que nanotechnologies et nanomédecine, biomarqueurs et grands axes industriels d'innovation pour le diagnostic médical ou encore les relations académie et industrie).

Médaille Chevalier dans l'Ordre National du Mérite.

Curriculum Vitae du Dr. Christine M'Rini (MD, PhD)

Née Christine Puel, le 30 Juin 1960 à Toulouse (Haute-Garonne, France).

Adresse professionnelle: Institut Mérieux, 17 rue Bourgelat, 69002 Lyon

Tel : 0033478877120, 0033618785617 **e-mail :** christine.mrini@institut-merieux.com

Situation actuelle

Directeur Scientifique, Institut-Mérieux.

Maître de Conférences des Universités-Praticien Hospitalier (Faculté de Médecine Rangueil-Université Paul Sabatier, Toulouse, France et CHU de Rangueil, Toulouse, France) (en détachement).

Enseignant-Chercheur (Laboratoire de Biologie Vasculaire (Dr. J-P Girard), IPBS-CNRS UMR 5089, Toulouse (en détachement).

Parcours professionnel

- **Depuis Septembre 2008 ; Directeur scientifique**, Institut-Mérieux, Société mère de Biomérieux, Transgène, Silliker et ABL.
- **De Mai 2007 à Septembre 2008; Responsable du Service pour la Science et la Technologie**, Ambassade de France en Chine.
- **De Mars 2006 à Mai 2007 ; Conseiller adjoint pour la Science et la Technologie**, Ambassade de France en Chine, détachement du ministère de l'enseignement supérieur et de la recherche auprès du ministère des affaires étrangères et européennes.
- **Depuis 1994 ; Maître de Conférences des Universités et Praticien Hospitalier (MCU-PH)**

Maître de Conférences des Universités à la Faculté de Médecine de Toulouse-Rangueil dans le département de Physiologie Humaine.

Praticien Hospitalier au CHU de Rangueil, à Toulouse dans le service d'Explorations Fonctionnelles Physiologiques.

Chercheur responsable d'un projet de recherche portant sur le recrutement des cellules immunitaires au cours de la cancérogénèse dans le Laboratoire de Biologie Vasculaire de l'Institut de Pharmacologie et Biologie Structurale (UMR 50 89) à Toulouse.

- **1990-1994 ; Assistante Hospitalo-Universitaire**
- **1978-1989 ; Etudes Générales de Médecine et Universitaires (voir Diplômes Universitaires)**

Diplômes universitaires, formation et distinctions

Habilitation à Diriger les Recherches (**HDR**), Université Paul Sabatier, 2002.

Stage post-doctoral à Harvard Medical School, Boston, USA, 1996-1998, lauréate d'un soutien des Nations-Unis puis salariée de Havard Medical School.

Doctorat d'Université de Sciences (**PhD**), Université Paul Sabatier, Toulouse, France ; Thèse soutenue en Janvier 1996 ayant obtenue la plus haute récompense (Félicitations du Jury).

Diplôme d'Etudes Approfondies de Physiopathologie Humaine (mention Bien), Université Paul Sabatier, Toulouse, France ; Mémoire soutenu en Juin 1990

Doctorat en Médecine (Médecine Générale) (**MD**) , Faculté de Médecine Toulouse-Rangueil, Toulouse, France ; Thèse soutenue en décembre 1989

Lauréat de l'Université Paul Sabatier, Prix de thèse, médaille d'argent, 1989

Diplôme d'Université d'Endocrinologie et Métabolisme, Faculté de Médecine Toulouse-Rangueil, Toulouse, France ; Mémoire soutenu en octobre 1989

Baccalauréat Filière C, 1977.